



### **Misyonumuz**

Topluma, çevreye, etik değerlere saygılı; çalışanlarına, birlikte çalıştığı şirketlere ve paydaşlarına değer katan; araştıran, öğrenen ve kendini sürekli yenileme kültürüne sahip; günümüz pazar gerçeklerini doğrultusunda isabetli kararlar alabilen "İleri teknoloji" şirketi olmaktır.

### **Vizyonumuz**

İleri teknoloji ürünlerini etkili ve verimli bir şekilde global ölçekte üretmek. Günümüz teknolojilerini kullanarak, müşteri beklentilerini karşılayan, Uluslararası standartlara uygun, kolay satın alınabilir kaliteli ve güvenilir ürünler geliştirmek.

### **Değerlerimiz**

Müşteri Odaklılık, Müşteri Memnuniyeti, Güvenilirlik, Yüksek Performans, Kalitede Süreklilik, Sürekli Gelişim, Sonuç Odaklılık ve Ekip Çalışması

### **Kalite Politikamız :**

Kalite yönetim sistemimizin ISO 9001 standardının gereklerini yerine getirecek şekilde belgelendirilmesi ve sürekli iyileştirilmesi,

Toplam Kalite felsefesini esas alarak, takım ruhu anlayışı içerisinde şirket ve birim hedeflerine ulaşılması,

İş süreçlerimizin özdeğerlendirme süreci ile gözden geçirilerek, performansımızı geliştirecek önleyici yaklaşımların belirlenmesi,

Sürekli iyileştirme yaklaşımı doğrultusunda tüm süreçlerimizdeki verimliliğin uluslararası düzeyde rekabet edebilecek seviyeye yükseltilmesi,

Yenilikçi ve yaratıcı yaklaşımların cesaretlendirilmesi, teknik ve davranışsal yetkinlikleri artıracak eğitimlerin gerçekleştirilmesi yönünde faaliyetlerimizi Çevre, İş Sağlığı ve Güvenliği Yönetim Sistemleri ile birlikte bütünlük bir şekilde yöneterek, Elektronik Yangın Sistemleri sektöründe kalite açısından öncülüğümüzle örnek bir kuruluş olmak için tüm gücümüzle çalışırız.

## İÇİNDEKİLER

<b>01</b>	AVP Hakkında	<b>24</b>	S6 Serisi Adreslenebilir Dedektörler
<b>03</b>	Sertifikalarımız	<b>25</b>	İzalatörlü Dedektör Soketi
<b>04</b>	SENS Hakkında	<b>25</b>	Adresli Flaşörlü Siren
<b>05</b>	Konvansiyonel Sistemler	<b>25</b>	Adresli İhbar Butonu
<b>06-07</b>	MC 5 Serisi Paneller 16-24 zone	<b>25</b>	Adresli İhbar Lambası
<b>08</b>	S6-CSD-200 Akıllı Duman Dedektörü	<b>25</b>	Mini Adresleme Modülü
<b>09</b>	S6-HD-101 Sabit Sıcaklık Isı Dedektörü	<b>26</b>	Adresli Paneller için Loop Genişleme Kartı
<b>10</b>	S6-CRD-100 Isı Artış Dedektörü	<b>26</b>	Adresli Paneller Network İletişim Kartı
<b>11</b>	S6-CMD-101 Kombine Dedektör	<b>26</b>	Reapeater Panel
<b>12</b>	RX-88 İhbar Lambası	<b>26</b>	Adresli Giriş Modülü (Kontak İzleme)
<b>12</b>	Dedektör Soketleri	<b>26</b>	Adresli Çıkış Modülü (Röle Kontrol)
<b>13</b>	RS-F91 Flaşörlü Siren	<b>26</b>	Adresli Çıkış Modülü (Siren Kontrol)
<b>13</b>	RC-100 Resetlenebilir İhbar Butonu	<b>26</b>	Adresli Giriş/Çıkış Modülü (1 İn-1 Out)
<b>14</b>	TD-200 Telefon Arama Modülü	<b>26</b>	Adresli Sistemler İçin İzolatör
<b>14</b>	AW-901 Beam Dedektör	<b>26</b>	Adresli Bölge Denetim Modülü
<b>15</b>	Duman Dedektörü Test Spreyi	<b>27-31</b>	Sistem Montaj Kılavuzu
<b>16</b>	220V Gaz+Sıcaklık Dedektörleri	<b>32</b>	Notlar
<b>17</b>	Deprem Sensörü		
<b>17</b>	12V-220V Karbonmonoksit Dedektörleri		
<b>17</b>	Test Spreyi - Akü		
<b>18-22</b>	Adresli Yangın Sistemleri		
<b>23</b>	1,3,5,7,9 Loop Adresli Yangın Panelleri		





# **SENS**

## **KONVANSİYONEL & ADRESLENEBİLİR**

Yangın Alarm Sistemleri

### **SENS Hakkında**

EN-54 standartlarıyla uyumlu, SENS ürünleri kullanıcı dostu yüksek teknoloji ürünleri ile Yangın Alarm ve Güvenlik Sistemleri pazarında önemli bir yere sahiptir.

ISO 9001 yönetim standardı , CE ve EN-54 sertifikalarına sahiptir. SENS her zaman müşteri memnuniyeti odaklı ürün ve hizmetler sunma amacındadır. Müşterinin ihtiyaçlarını karşılayan ve bu konudaki her türlü adımı atma hususunda uzun vadeli iş birliği ile Kazan, Kazandır politikasını kendisine ilke edinmiştir.

Bu hedeflere SENS, ürünlerin gelişmesini ve her geçen gün artan kalitesini korurken, rekabetçi fiyatlar sunarak, gerektiğinde müşteri geri bildirimlerini temel alan çözümler üretir.

Elektronik Yangın Güvenlik Pazarında SENS yetenekli Ar-Ge'si ve genç pazarlama ekibi ile yatırımlarını sürdürmektedir. SENS çalışanları şirketin gerçek hazinesidir.

### **About Sens**

User-friendly SENS products high technology and compatibility with EN-54 compatible standards are well known in the Fire Alarm and Security Systems market

ISO 9001 management standard, CE and EN-54 certificates. SENS aims to provide products and services that are always focused on customer satisfaction. The long-term business association and the win-win, win-win policy in meeting all the needs of the customer and taking all the steps in this regard is the principle of itself.

This goal SENS provides solutions based on customer feedback when necessary, providing competitive prices, while keeping the products up-to-date and increasing in quality.

SENS in Electronic Fire Safety Market is a young and talented R&D, design, manufacturing and The marketing team continues to invest in the issues. The people who work for SENS are the real treasure of the company.



## Konvansiyonel Yangın Alarm Kontrol Paneli

Conventional Fire Alarm Control Panel

MC5 Serisi / Series



Yangın alarm kontrol paneli MC5 serisi, mikroişlemci teknolojisi üzerine kuruludur. Sağlam, dayanıklı metal gövdeye sahiptir.

Bu sistem, akıllı bir filtreleme sistemi ile donatılmıştır. Çeşitli dış etkenlere karşı oldukça dayanıklıdır. 4, 6, 8, .. 24 bölge modelleri mevcuttur.

Fire alarm control panel MC5 series are based on micro processing technology.

This system is equipped with an intelligent filtering system and is highly resistant to various noises and available in 4,6,8,.....24 zone circuit.

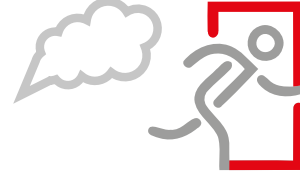
## Konvansiyonel Yangın Alarm Kontrol Paneli Conventional Fire Alarm Control Panel

**MC5** Serisi / Series

Özellikler	Features
EN54-2 / 4 ile uyumlu	Compatible With EN54-2/4
SMPS Güç kaynağı	Switching Mode Power supply
Mikro İşlemci Kontrol sistemi	Micro processing system
Akıllı hat kontrolü	Intelligent line control
Çok düşük güç tüketimi	Very low power consumption
2 ayrı alarm hattı	2 separate alarm lines
SMD robot montaj teknolojisi	SMD robotic assembling technology
Yüzey montaj kutusu	Beautiful flush or surface mount box
Mühendislik test seçeneği	Engineering test option
Alarm geciktirme seçeneği	Alarm delay option
Akıllı şarj devresi	Intelligent charging circuit

Teknik Özellikler		Technical information	
Model	MC5	Model	MC5
Uyumluluk	EN54	Compatible With	EN54
Sınıf	Yangın Alarm Kontrol Paneli	Class	Fire Alarm Control Panel
Giriş Voltajı	220 Vac	Input Voltage	220 Vac
Giriş Akımı	400 mA	Input Current	400 mA
Bölge çalışma Voltajı	15-30V	Zone operation Voltage	15-30V
Akü	2 × 12v, 4.5Ah veya 7.2 Ah	Battery	2×12v , 4.5Ah or 7.2 Ah
Bölge sayısı	24	Number of zone	24
Bölge Başına Düşen Siren Sayısı	24	Maximum Devices per Zone	24
Alarm kanal başına düşen siren	20	Sounder per alarm channel	20
FIRE, OC, SC, zonlar ve alarmlar için, OC güç ve batarya		FIRE,OC,SC, for zones&alarms,OC for power&battery	
Sıcaklık Aralığı	-10 ila +90 ° C	Temperature Range	-10 to +90°C
Boyutlar	400 × 310 × 100mm	Dimension	400 × 310 ×100mm
Ağırlık	2.7 Kg	Weight	2.7 Kg

# S6-CSD-200



## Akıllı Duman Dedektörü Smart Smoke Detector

S6 Serisi, mikroişlemci kontrollü akıllı optik duman dedektörleri çok küçük parçacıklarda bile farklı duman türlerini algılamak için kızılötesi ışın ilkesini kullanır. Bu sistemde çok amaçlı özel bir odacık bulunmaktadır.

- a) Duman partiküllerinin saptaması
- b) Toz girişi ve unsurları önleme
- c) Odacık girişinin haşaratlardan korunması

Yangın olasılığı yüksek yerler ,  
Konut ve ticari bölgelerde kullanıma uygundur.

Özellikler:

- İstikrarlı çalışan akıllı tasarım
- Gelişmiş yöntemlerle çok düşük akım tüketimi sağlayan teknoloji
- Ortam ışığına karşı hassasiyetin ortadan kaldırılması
- Yüksek güvenilirlik ve sabit duyarlılık
- Mikrodenetleyici kontrollü devre
- SMD teknolojisi

Optical smoke detector by using a microprocessor utilizes infrared light scattering principal to sense different types of smoke even with very small particles.

This one has a chamber with multipurpose:

- a) Detecting smoke particles
- b) Prevent the entry and disturbance of dust
- c) Protection against the entry and disturbance of insects

It is suitable for sites with high possibility of fire and smoke in Residential and commercial areas.

**Features:**

- Up-to-date and stable design
- Very low current consumption by advanced technology usage
- Elimination of any sensitivity to ambient light
- High reliability and constant sensitivity
- Microcontroller circuit
- SMD technology

Teknik Özellikler		Technical information	
Model	S6-CSD-200	MODEL	S6-CSD-200
Sınıfı	Optik duman dedektörü	Class	Optical Smoke Detector
Uyumluluk	EN54-7	Design Standard	EN54
Besleme gerilimi	15-30Vdc	Supply Voltage	15-30 VDC
Normal akım tüketimi	20 µA	Normal Current Consumption	20 µA
Alarm akımı	30mA/24V	Alarm Current	30mA/24V
Sıcaklık aralığı	-10 +50 °C	Temperature Range	-10 to +50°C
Nem	% 95 yoğunlaşma olmadan	Humidity	0% to 95% RH No Condensation
Minimum alarm kirliliği	0.1 dB / m	Sensitivity	0.1 dB/m
LED görünürlük aralığı	360 °	Indicator Visible Angle	360°
İhbar Lambası Bağlantısı	EVET	Remote indicator contact	YES
IP Koruma Sınıfı	IP-40	IP RATING	IP 40
Alarm gecikmesi	8 saniye	Start-Up Time	8 Seconds
Boyut	110 × 30mm	Dimension (Dia. X Height)	110x30mm (with Base)
Ağırlık	140 gr.	Weights	140g (with Base)



## Sabit Sıcaklık Isı Dedektörü

### Fixed Temperature Heat Detector



HD-101 ısı dedektörleri sabit sıcaklık eşik seviyesini denetler. Ortam hava sıcaklığını izleyerek 70 ° c'de alarm verir. HD - 101, ortamdaki duman veya diğer partiküllere karşı duyarsız olduğundan aşırı tozlu çalışma bölgeleri için uygun bir seçimdir.

HD-101heat detector utilizes a single temperature sensor to monitor the ambient air temperature and the detector reports an alarm at 70 °c . HD- 100is a good choice for applications where there is smoke or other particles in the ambient and temperature changes are likely in normal conditions.

Teknik Özellikler		Technical information	
Model	S6-HD-101	Model	S6 -HD-101
Sınıfı	Sabit Sıcaklık Isı Dedektörü	Class	Fixed temperature heat detector
Uyumluluk	EN 54-5	Compatible with	EN 54-5
Besleme gerilimi	15-33Vdc	Supply voltage	15-33 V DC
Normal akım tüketimi	75 µA	Normal current consumption	75µA
Alarm akımı	30mA	Alarm current	30mA
Sıcaklık aralığı	-10 +90 ° C	Temperature range	-10 to 90°C
Nem	% 95 yoğunlaşma olmadan	Humidity	95% without condensation
Alarm Sıcaklığı	70 ° C	Alarm temprature	70 C°
Normal akım tüketimi	Evet	Normal current consumption	Yes
Normal çalışma ve alarm LED göstergesi	LED	Alarm current	LED
LED görünürlük aralığı	360 °	Indicator visible range	360°
Koruma çapı	15m	Coverage diameter	15m
IP Koruma Sınıfı	IP-43	Equivalent IP	IP-43
Alarm gecikmesi	7 saniye	Alarm delay	7 sec
Boyut	100 × 48mm	Dimention	100×48 mm
Ağırlık	150 gr	weight	150 gr

S6 - CRD-100



## Ayarlanabilir Isı Artış Dedektörü

### Rate of Rise Heat Detector

Uluslararası standartlara sahiptir.  
Dakikada 8 °C' lik artış ile sistem aktive edilir.

#### Özellikler:

- Değişken sıcaklıklı durum analizi ile yüksek güvenilirlik
- Diğer dedektörlerin durumunu kontrol ederek sistemi aktive eder.
- Sıcaklık artışını anında tespit eder.
- Çok düşük akım tüketimi

Rate of rise heat detector is sensitive to fast increasing temperature. It has compliant international standards that are activated by the speed of 8 °C per minute.

#### Features:

- High reliability by multi-temperature state processing
- Ability to show fire state by checking the status of other detectors
- Immediate diagnosis of temperature increase
- Very low current consumption

Teknik Özellikler		Technical information	
Model	S6 - CRD- 100	MODEL	S6 - CRD- 100
Sınıfı	Isı Artış Dedektörü	Class	Rate of Rise Temperature
Uyumluluk	EN 54-5	Compatible With	EN54-5
Besleme gerilimi	10 -30 Vdc	Supply Voltage	10 -30 Vdc
Normal akım tüketimi	65 µA	Normal Current Consumption	65µA
Alarm akımı	30mA/24V	Alarm Current	30 mA/24V
Sıcaklık aralığı	-10 +90 ° C	Temperature Range	-10 to +90°C
Nem	% 95 yoğunlaşma olmadan	Humidity	0% to 95% RH No Condensation
Hassaiyet	8°C/dk	Sensitivity	8 °C/min
IP Koruma Sınıfı	IP-40	IP	IP-40
Başlama zamanı	2 saniye	Start-Up Time	2 Seconds
LED görünürlük aralığı	360 °	Indicator Visible Range	360°
Boyut	100 × 48mm	Dimension	100 × 48 mm (with Base)
Ağırlık	120 gr	Weight	120g (with Base)



## Duman/Isı Kombine Dedektör

### Smoke/Heat Multi Sensor Detector



MD-101 serisi optik duman dedektörü ve ısı algılama yöntemlerini kombine eden bir sistemdir. Bu dedektörler geniş aralıktaki uygulamalarda kullanılabilir, çünkü aynı anda iki ana faktörü kontrol ederek çalışır.

MD-101 contains an optical smoke detector and a fixed temperature heat detector and mixes these two detection systems. This detector can be used in wide range of applications because it monitors two main factors of fire simultaneously.

Teknik Özellikler		Technical information	
Model	S6 - CMD - 101	Model	S6 - CMD - 101
Sınıfı	Kombine dedektör	Class	Smoke/Heat Multi Sensor Detector
Uyumluluk	EN 54-5/7	Compatible with	EN54-5/7
Besleme gerilimi	15-30Vdc	Supply voltage	15-33Vdc
Normal akım tüketimi	20 µA	Normal current consumption	20 µA
Alarm akımı	30mA	Alarm current	30mA
Sıcaklık aralığı	-10 +70 ° C	Temperature range	-10 to 70°C
Nem	% 95 yoğunlaşma olmadan	Humidity	95% without condensation
Alarm Durumu	%15 duman veya 65° C ısı	Alarm situation	15% smoke or 65°C temperature
Paralel İhbar Lambası bağlantısı	Evet	Remote indicator contact	Yes
Normal çalışma ve alarm LED göstergesi	LED	Normal operation and alarm LED indicator	LED
LED görünürlük aralığı	360 °	Indicator visible range	360°
Koruma çapı	15m	Coverage diameter (apvx)	15m
IP Koruma Sınıfı	IP-43	Equivalent IP	IP-43
Başlama zamanı	7 saniye	Alarm delay	7sec
Boyut	100 × 48mm	Dimension	100×48 mm
Ağırlık	150 gr	weight	150gr

**RX-88**

## İhbar Lambası Remote Indicator

Bu kompakt ünitelerin çok yönlü ve kullanışlı bir uzaktan kumanda gösterge olması dedektörlerin çoğuyla birlikte kullanılmalarını sağlar. Alarm durumunda dikkat çekme yeteneklerini artırmak için yüksek parlak LED veya dahili Buzzer ile birlikte uygulanır. Görsel uyarı verilmesi gereken birçok uygulamada, iyi ve güzel bir alternatiftir.

The versatility of these compact units allows them to be used with the majority of detectors to provide a convenient remote Indication of operation. Available as a simple high brightness LED or with an internal Buzzer to increase attention drawing abilities, these indicators Have uses in many applications where a neat good looking Warning has to be provided.

Teknik Özellikler		Technical information	
Model	RX-88	Model	RX-88
Besleme gerilimi	3-12Vdc	Voltage	3 - 12 vdc
Normal akım tüketimi	10-15mA	Current	10 - 15 mA
Direnç	0.3 kΩ	Resistor	0.3 kΩ
Sıcaklık aralığı	-20 +60 °C	Temperature	- 20°C to + 60°C
IP Koruma Sınıfı	IP-23	Protection	IP23
Malzeme	ABS	Construction	ABS
Ağırlık	50gr	Weight	50 gr

## Dedektör Soketleri

### B-S6 / Dedektör Soketi

S6 Serisi Dedektörler için



### BR-S6 / Röleli Dedektör Soketi

S6 Serisi Dedektörler için



## RSF91 Serisi / Series 12-24V Elektronik Flaşörlü Siren 12-24V Electronic Flasher Sounder



Siren ve Flaşörlü Siren serileri, benzersiz, güzel bir tasarıma ve uygun bir ses yoğunluğuna sahiptir. Piezoelektrik teknolojisi ile üretilmiş olup, konut ve ticari amaçlı ortamlar için ideal seçeneklerdir. Her açıdan görülebilecek tasarımda sesi ve görsel uyarımı ortamda eşit olarak yayar.

These series of Sounder and Sounder Flasher, with a unique and beautiful design and with a suitable sound intensity, which are made by piezoelectric technology, are ideal choices for residential and commercial environments. Its design is such that they are visible from all angles, and the sound is uniformly spread in the environment.

Teknik Özellikler		Technical information	
Besleme gerilimi	12-24V DC	supply voltage	12-24V DC
Normal akım tüketimi	40mA	Current consumption	40 mA
Alarm Ses Seviyesi	≥95dB/m	Sound output	95 db from 1m distance
IP Koruma Sınıfı	IP-43	Equivalent IP	IP-43
Boyut	100×75 mm	Dimensions	100×75 mm

## Resetlenebilir Yangın Alarm Butonu Resettable Fire Alarm Call Point



RC - 100 modeli, yangın alarm ihbar butonu, kurulum ve çalıştırma kolaylığı sağlayan, test edilebilen ve sıfırlanabilen özelliklere sahip geleneksel bir yangın alarmı ihbar butonudur. Bu ürün, çeşitli ortamlarda ve binalarda çok geniş bir kullanım yelpazesine sahiptir. Ayrıca bu ihbar butonunda alarm durumu için bir LED vardır ve butona basıldığında çok kolay farkedilebilir.

Fire alarm call point model RC-100 is a conventional fire alarm call point which has features like ability to be tested and reset which yields the ease of installation and operation because of these features. This product has a very large range of use in various environments and buildings.

Also this call point has an LED lamp for alarm indication operation situation and when the call point is pressed, it can be recognized very easy.

Teknik Özellikler		Technical information	
Besleme gerilimi	9-35Vdc	Supply voltage	9-35 Vdc
IP Koruma Sınıfı	IP-43	Equivalent IP	IP-43
Boyut	50×95×95 mm	Dimensions	50×95×95 mm
Ağırlık	130gr	Weight	130 gr

TD-200



## Otomatik Telefon Arama Modülü Auto Dialer

Otomatik Telefon arama, tehlike durumunda kayıtlı numaralarla arama yapan ve önceden kaydedilmiş bir mesajı otomatik olarak aranan kişilere dinleten bir modüldür.. Otomatik Telefon arama modülü , 8 telefon numarasının kayıt edebilir. Konvansiyonel veya Adresli Panellerde kullanılabilen ve sabit hat üzerinden arama yapılabilmesini sağlayan opsiyonel bir modüldür. 8 Telefon arama, Elektrik kesintilerinden etkilenmez, 20 sn ses kaydı, DTMF veya Pulse arama seçeneği mevcuttur.

Auto dialer is an electronic device which makes call with the stored numbers in case of danger and plays a pre-recorded message automatically. Some advantages of this well designed Auto Dialer are: Simple user interference, storage of 8 phone number, edge sensitive or surface sensitive performance, delay mode setting and dial test. Auto dialer has an input control circuit to protect it against voltage fluctuations.

Teknik Özellikler		Technical information	
Model	TD-200	MODEL	TD-200
Sınıf	Otomatik Telefon Arama modülü	Class	Auto dialler
Besleme gerilimi	9-12Vdc	Supply Voltage	10~30Vdc
Normal akım tüketimi	25mA	Max Current Supply	65mA
Telefon Numaraları	8 x 16 hane	Telephone Numbers	8 x 16 digit telephone numbers
Hafıza	8 telefon numarası	Memory Capacity	8 phone numbers
Sıcaklık	-10 +90°C	Temperature Range	-10 to +90°C
Nem	% 95 yoğunlaşma olmadan	Humidity	0% to 95% RH No Condensation

SND-AW901



## Beam Dedektör Beam Detector

Fabrika ve depo gibi yüksek tavanlı geniş alanlar için ideal bir yangın algılama sistemidir. Reflektörlü tek bir üniteye sahip sistem kompakt bir çözüm sunar

Teknik Özellikler		Technical information	
Model	SND-AW901	Model	SND-AW901
Sınıf	Işın Tipi Duman Dedektörü / IP30	Class	Lazer Beam Smoke Dedector / IP30
Besleme gerilimi	20-28Vdc	Supply Voltage	20-28Vdc
Normal akım tüketimi	23mA	Max Current Supply	23mA
Resetleme Zamanı	2 Saniye	Reset Time	2 Seconds
Hizalama	Lazer İşaretleyici	Alligment Guide	Lazer Pointer
Sıcaklık	-10 +55°C	Operation Temperature	-10 +55°C
Mesafe	100 metre	Range	100 m



## **SPR-150**

**SENS Duman Dedektörü  
Test Spreyi 150ml**

**Smoke Detector Tester 150ml**

Duman dedektörü sıkıldığında aktif hale getiren bir kimyasal yayar.

Ve dedektörün doğru çalışıp çalışmadığını gerçek duman kullanılmadan gösterir.

The functionality of a smoke detector can be tested simply by using of a smoke detector tester which sprays out a chemical mixture similar to a real smoke.

G2 , GH2



## 220v LPG & Gaz/Sıcaklık Dedektörü

220v LPG & GAS/Heat Detector

12 / 24 / 220 Vac

GH2 Gaz-Isı dedektörü ortamdaki gaz yoğunluğunu ölçmek için elektrokimyasal sensör kullanır. Gaz yoğunluğu arttıkça, alarm öncesi ikaz ve ardından alarm moduna geçer. Bağımsız çalışabilme özelliğine sahiptir. Buna ek olarak, bu cihaz Röle çıkışı terminali sayesinde farklı alanlarda kullanım imkanı bulunmaktadır.

### Özellikler

- Alarm modunda çalışma için çıkış rölesi
- Manyetik valf ile uyumlu
- Tam gaz seviyesini ve iki çıkış rölesini görmek için barograf
- Performans testi ve alarm susturma düğmesi
- Kuşvetli alarm sesi, SMD teknolojisi, MCU kontrollü devre
- Risk ortadan kaldırıldıktan sonra otomatik sıfırlama
- Yangın alarm sistemine bağlanabilme veya tek başına kullanım sağlar.

Gas-Heat detector 220 v utilizes an electrochemical sensor to measure gas density in the ambient air. And as the density rises more than the normal state, it goes pre-alarm and then alarm mode. In addition to standalone performance, this device is able to connect to the fire alarm system. It also has two relay output terminal for expert people to add more applications.

### Features:

- Output relay for operation in alarm mode
- Compatible with solenoid valve
- Barograph to view the exact gas level and two output relay
- Performance test and silence button
- Powerful buzzer, SMD tech, MCU processing tech
- Automatic reset after elimination of risk
- Capability to either connect to fire alarm system or standalone performance

Teknik Özellikler		Technical information	
Model	GH2,G2	MODEL	GH2 , G2
Sınıfı	Gaz-Isı Dedektörü	Class	Gas-heat detector
Gaz Türü	Doğalgaz / CO	Gas Type	natural gas/CO
Uyumluluk	EN 50194-1	Compatible with	EN 50194-1
Besleme gerilimi	12 - 24 - 220Vac	Supply Voltage	12 - 24 - 220Vac
Normal akım tüketimi	30mA	Normal Current Consumption	30mA
Alarm Ses Seviyesi	≥85dB/m	Alarm sound level	≥85dB/m
Sıcaklık aralığı	-10 +90 ° C	Temperature Range	-10 to 90°C
Nem	% 95 yoğunlaşma olmadan	Humidity	0% to 95% RH No Condensation
IP Koruma Sınıfı	IP-40	IP	IP-40
Başlama zamanı	2 dk	Start-Up Time	2 Minute
Boyut	140×80×35 mm	Dimension	140×80×35 mm
Ağırlık	140 gr	Weight	140g

## SİSCUT-2

Deprem Sensörü  
Earthquake Sensor



Deprem Sensörü, Çalışma voltajı 170/250VAC 50Hz, Stand by da akım 30mA, Akü kapasitesi: 12VDC / 2.2Ah, Akü çalışma süresi: 24 saat (Standby), Çalışma sıcaklığı: 0 ile +51,5° C arası, Vana bağlantı mesafesi: (2x0,75mm<sup>2</sup> TTR Kablo)-max.20m, Montaj Yatayda 0°, Boyutlar: 185mm\*180mm\*90mm, Ağırlık: 2.7 Kg, Kuru Kontak N/O – N/C

## SND-AW901

Beam Dedektör  
Beam Dedector



BEAM DEDEKTÖR ,entegre mikroişlemci, Dijital rehber ekranı ve lazer ışını işaretleme ile oluşturulmuş sorunsuz hizalama, Enkoder ile 8-100 metre arası dört aralıkta geniş izleme, Yansıtıcı aynayla tek uçlu tasarım. Üç seviyeli programlama hassasiyet ayarı, Dahili arızaları kendi kendine teşhis fonksiyonu, Alınan sinyalleri zayıflatan faktörlerin, toz bulaşması, konum hareketleri ve vericinin eskimesi gibi durumları otomatik telafi edebilme. Gerçek Kullanıcı

## SRC-12

12V Karbonmonoksit Dedektörü  
12V Carbon Monoxide Detector



Karbonmonoksit Dedektörü, **12V DC** çalışma gerilimi, Röleli

## SRC-220

220V Karbonmonoksit Dedektörü  
220V Carbon Monoxide Detector



Karbonmonoksit Dedektörü, **220V AC** çalışma gerilimi, Röleli

## SPR-150

SENS Duman Dedektörü Test Spreyi 150ml  
SENS Smoke Detector Test Spray 150ml



Duman dedektörü sıkıldığında aktif hale getiren bir kimyasal yayar. Ve dedektörün doğru çalışıp çalışmadığını gerçek duman kullanılmadan gösterir.

## 12V7Ah

Akü  
Battery



12v 7Ah Kuru Tip Akü  
12v 5Ah Kuru Tip Akü

# SENS

ADRESLENEBİLİR  
Yangın Alarm Sistemleri

## ADDRESSABLE Fire Alarm Systems



## YANGIN ALGILAMA Çözümleri

SENS Adreslenebilir Yangın algılama çözümleri yürürlükteki yangın algılama (EN54 / 2) ve güç kaynaklarına mevzuatlara uygundur.

Adreslenebilir Yangın Algılama panelleri, 1 Loop tan 16 Loop'a kadar çözümler sunar. Her Loop 240'a kadar dedektörü destekleyen ürünlerimiz aşağıdaki teknik yenilikleri sunmaktadır.

- 2 seviyeli dijital iletişim protokolünün, çevrim(Loop) iletişiminin kalitesini ve güvenilirliğin gelişerek kapalı döngünün 6 Km'ye kadar olan mesafede kullanılabilmesi.

Farklı uygulamalar için kullanılabilirlik.

Analog adresli versiyon da mevcuttur.

- Analog adresli modüllere ve dedektörlere entegre izolatörlü dedektörler sayesinde izolatörlerin kullanılmasına gerek duyulmaz. Sistem yönetimi, düğmeler, ekran ve sinyal LED'leri bulunan ONE KBD uzaktan kumandalı tuş takımlarını kullanarak daha kolay hale gelir. Kumanda panelinin yönetimi; uygun WINWATCH yazılımını kullanarak herhangi bir iletişim hattı veya Ethernet ağı kullanarak yapılabilir.

Grafik haritalar üzerindeki yangın kontrol panellerinin yönetimi, Hırsız Alarm , CCTV, Access Kontrol ve bina otomasyon sistemlerinin yönetimi ile bütünleştirilmiştir.

## FIRE DETECTION Solution

The products for the fire detection are compliant to the legislations in force EN 54/2 54/4 related to the fire detection (EN 54-2) and the power supply (EN 54-4). Fire detection panels are capable to manage up to 240 detectors for loop offering solutions from 1 loop up to 16 loops offers technical innovations such as

- The use of a digital communication protocol on 2 voltage levels with the improvement of the quality and the reliability of the loop communication and the distance increment of the closed loop up to 6 Km. Elegant design and available for all the different applications. Available also in analog addressable version.
- The short cut detection integrated in the analog addressable modules and detectors, avoiding the use of external insulators. The system management becomes easier by using the model ONE KBD remote keypads with push buttons, display and signaling LEDs. The management of the control panel can be done by using any communication line or Ethernet network using the appropriate WINWATCH software. The management of the fire control panels on graphic maps is integrated with the management of burglar, CCTV, access control and building automation systems.



# Dokunmatik Yeni Ekran ve 9 loop' a çıkarılabilen, yangın alarm sistemi

## Özgün Tasarım

İsmi One (Bir), çünkü ihtiyacınız olan tüm bilgi talimatları tek bir dokunmatik ekranda sunar. Programlanabilir yan LED ile birlikte özgün bir İtalyan tasarımı.



## Unique Design

Its name is One, since it offers all the information and instructions you need on a single touch screen! A unique Italian design with programmable side led.



## Dokunmatik Arayüz

Dokunmak için yapıldı: Tam dokunmatik ilk onaylı yangın paneli. Kolay kullanılabilir arayüzlü tam dokunmatik bir ekran paneli.



## Touch Interface

It's made to be touched: the first certified fire panel fully touch! A totally touch screen panel with easy use interface.

## Complitley touch screen and the new fire alarm system expandable to 9 loops panel

### Size Özel

One beyaz, siyah veya sizin istediginiz renkte. Zarif İtalyan tasarımının rafine bir objesi olarak tamamen kendi damganızı vurma imkanı, hatta: Beyaz veya üç-renk arka plan ışıklandırma LED. OEM, sertifika, logo ve renk tamamen ayarlanabilir.



### Custom

One is available in: White, black , or in custom painted shades colours A refined object of refined italian design, which can also feature your trademark, since it is completely customizable, even with: White or tri-color backlighting LED. Fully customizable for OEM, certificate, logo and color.



### Tüm Diller

Çok sayıda karakter ve sembol.  
111 dile kadar destek.

### All languages

A superior quantity of characters and symbols. Up to 111 languages.



## Adreslenebilir Yangın Paneli / Adressable Fire Alarm Control Panel



**SNPA - 1L / 1 Loop, 240 cihaz**

**SNPA - 3L / 3 Loop, 720 cihaz**

**SNPA - 5L / 5 Loop, 1200 cihaz**

**SNPA - 7L / 7 Loop, 1680 cihaz**

**SNPA - 9L / 9 Loop, 2160 cihaz**

### Adreslenebilir Yangın Paneli - DONANIM özellikleri

- 32 bit mikroişlemci adreslenebilir kontrol paneli
- Açık ya da kapalı olarak yapılandırılmış dijital protokol ile adreslenebilir 1 loop,
- Genişletilebilir 9 loop'a kadar,
- 240 adreslenebilir cihaz, loop başına
- Grafik dokunmatik ekran (480x272 TFT 4.3 ")
- 14 ön LED,
- Siren veya çevirici için izlenen 1 çıkışı (24Vdc 1A),
- Çıkış 1A 30Vdc 120 Vac,
- 1 açık kollektör çıkışı ,
- Çevre birimleri için 1 RS 485,
- Programlama veya izleme istasyonu için 1 RS 232 / mikro USB,
- Programlanabilir renkli yan led
- 1 Ethernet 10 Mbit / s yönetim kartı (OPSİYONEL Pano PTLAN)
- 56 alan ledli. (OPSİYONEL Pano ONE RING )
- 1 yangın söndürme kanalı (OPSİYONEL kart ONE EXT)
- 1 yedeklilik yönetim kartı (OPSİYONEL kart ONE RDD),
- Yangın panelleri arasındaki ağ yönetimi (OPSİYONEL kart ONE RING),
- EN54- 4 şarj yönetimi,
- Yardımcı güç kaynağı çıkışı 24 Vdc 500mA kısa devre koruma,
- Boyutlar: 410x410x120 mm,1000 olay hafızası,çoklu dil seçeneği,
- Multiprotocol Apollo ve Wizmart ,Kişisel logo, renk,
- Güç Kaynağı: 230Vac EN54-2 & EN54-4"

### Adressable Fire Alarm Control Panel - HARDWARE features

- 32 bit microprocessor addressable control panel
- 1 loop addressable with digital protocol configured as open or close.
- Expandable up to 9 loops
- 240 addressable devices each loop.
- Graphic touch screen display (480x272 TFT 4.3")
- Loop short circuit protection.
- 14 front LEDs
- 1 monitored output for siren or dialer (24Vdc 1A)
- general form C output 1A 30Vdc 120 Vac
- 1 general open collector output
- 1 RS 485 line for peripherals
- 1 RS 232/micro USB for programming or monitoring station
- Programmable colored side led
- 1 Ethernet 10 Mbit/s management card (OPTIONAL board PTLAN)
- 56 area led. (OPTIONAL board ONE 56)
- 1 Extinguishing channel (OPTIONAL board ONE EXT)
- 1 redundancy management card (OPTIONAL board ONE RDD)
- Management of network between fire panels (OPTIONAL board ONE RING)
- Batteries capacity: 2 x 17Ah with EN54-4 charger management
- Monitored aux power supply output 24 Vdc 500mA with short protection
- Dimensions: 410x410x120 mm
- Power Supply: 230Vac

## S6 Serisi Adreslenebilir Dedektörler / S6 Series Addressable Detectors

### S6-ASD-300



#### Adresli Optik Duman Dedektörü

##### Addressable optical smoke detector

Adreslenebilir Optik Duman Dedektörü, Dijital iletişim protokolüne sahip adreslenebilir optik duman dedektörü, Entegre izolasyon devresi ile donatılmıştır.

- Çevresel koşullardaki değişimlere göre otomatik uyarılma,
- Güç 10-40V
- WP100 korumalı IP40 / IP42
- Ortalama güç tüketimi 90 µA
- Uzaktan LED'in maksimum enerji tüketimi 6mA
- Çalışma sıcaklığı - 30 ° C ila + 70C °
- Maksimum nem% 95 yoğunlaşma olmadan
- Yükseklik : 54mm, Çap: 110mm
- Taban ağırlığı: 130g
- Sertifikalı n. 0832 - CPD - 1053 ve No: 928e - (cl-6)
- EN54-7"

### S6-AHD-300



#### Adresli Isı Artış Dedektörü

##### Addressable Rate of Rise detector

78 ° C sıcaklık eşiği ile çalışır,

- Entegre izolasyon devresi ile donatılmıştır,
- Programlanabilir çalışma sıcaklığı 58 ° C veya 78 ° C ,
- Güç: 10-40V,
- IP40 / IP42 koruma
- Ortalama güç: tüketim 90 µA,
- Maksimum güç: LED 6mA,
- Çalışma sıcaklığı: - 30C ° - + 70C ° ,
- Maksimum nem oranı: yoğunlaşma olmadan% 95,
- Yükseklik : 54mm, Çap: 110mm
- Ağırlık: 130g,
- Sertifikalı n. 0832 CPD - 1065 ve No: 928a- (cl-6)
- EN54-5

### S6-AMD-300



#### Adreslenebilir Kombine Optik Duman + Isı Dedektörü

##### Addressable optical + Thermal Rate of Rise detector

78 ° C sıcaklık eşiği ile çalışır,

- Entegre izolasyon devresi ile donatılmıştır,
- Programlanabilir çalışma sıcaklığı 58 ° C veya 78 ° C ,
- Güç: 10-40V,
- IP40 / IP42 koruma
- Ortalama güç: tüketim 90 µA,
- Maksimum güç: LED 6mA,
- Çalışma sıcaklığı: - 30C ° - + 70C ° ,
- Maksimum nem oranı: yoğunlaşma olmadan% 95,
- Yükseklik : 54mm, Çap: 110mm
- Ağırlık: 130g,
- Sertifikalı n. 0832 CPD - 1065 ve No: 928a- (cl-6),
- EN54-5 & EN54-7

## Standart Dedektör Soketi

Standart Dedector Base



S6

S6 Serisi Dedektörler için

## İzolatörlü Dedektör Soketi

Isalator Dedector Base



S6

S6 Serisi Dedektörler için İzolatörlü Soket

## Adresli Siren

Addressable sounder



F1-ASF-300

"Adresli Elektronik Flaşörlü Siren, 95 dB, İç Ortam EN54-3"

## Adresli resetlenebilir ihbar butonu

Addressable resettable manual call point



S6-ACP-300

- Entegre izolasyon devresi ile donatılmış
- Flaş montaj aparatları için aksesuarlar,
- Güç: 10-40V • Ortalama güç tüketimi 70 µA,
- LED 6mA (24V hattı) güç tüketimi
- Çalışma sıcaklığı: - 20C ° + 65C °,
- Maksimum nem oranı: yoğunlaşma olmadan% 95,
- Boyutlar: 87x87x23 mm
- Sertifikalı n. 0832 - CPD - 1514 e No: 928h- (cl-6) EN54-11"

## Adresli İhbar Lambası

Addressable remote indicator



RX-200

Paralel Yangın İhbar Lambası EN54-14

## Mini Adresleme Modülü

Mini Adressable Modul



SMDA-100

Adresleme Modülü (Mini Modül) EN54-18, CE

### Adresli Paneller için genişleme kartı 2 Loop Addressable Panel expansion card for 2 Loop



**ONE 2**

Adresli Paneller için genişleme kartı 2 Loop Expansion kartı Panelinizi genişletmenizi sağlar, Loop sayısı, her kart için iki loop, en fazla 9 loop olabilir, Adresli Panel için 2 loop genişleme kartı EN54-2 sertifikasına sahiptir. Looplar açık veya kapalı loop olarak ayarlanabilir, arıza yönetimi, Her loop için maksimum cihaz sayısı: 240 Ana paneldeki ünitenin içinde montaj yeri, 2 programlanabilir alarm izleme çıkış rölesi, Çok Protokollü sistem

### Adresli kontrol paneli için Network İletişim Kartı Addressable Panels TCP-IP card



**ONE RING**

Adresli kontrol paneli için Network İletişim Kartı CAN BUS bağlantısı 32 Panele kadar Network kontrolü, 50 Kbps'ye kadar veri aktarımı. Hataya dayanıklı bağlantı, arıza durumunda gerekli iletişimin kurulmasını sağlar, SENS Adresli paneller ile uyumlu , 1,2 Km'ye kadar kablo uzunluğu, Tüketim: maks. 250mA

### ONE KBD dokunmatik ekranlı Repeater Addressable Repeater Panel



**ONE KBD**

ONE KBD dokunmatik ekranlı Repeater Tekrarlayıcı panel Grafik ekran dokunmatik ekran (480x272 TFT 4.3 14 LED Gösterge, 2 RS 485 Bağlantı, Programlama için 1 RS 232 / mikro USB, Çalışma sıcaklığı: 5 ° C / + 40 ° C Güç kaynağı: 24Vdc, Güç tüketimi: 100mA

### Adresli Giriş Modülü (Kontak İzleme) Addressable In Module (Contact Monitoring)



**M1-AIM-350**

Adresli Paneller için genişleme kartı 2 Loop Expansion kartı Panelinizi genişletmenizi sağlar, Loop sayısı, her kart için iki loop, en fazla 9 loop olabilir, Adresli Panel için 2 loop genişleme kartı EN54-2 sertifikasına sahiptir, Looplar açık veya kapalı loop olarak ayarlanabilir, arıza yönetimi, Her loop için maksimum cihaz sayısı: 240 Ana paneldeki ünitenin içinde montaj yeri, 2 programlanabilir alarm izleme çıkış rölesi, Çok Protokollü sistem

### Adresli Çıkış Modülü (Röle Kontrol) Addressable Out Module (Relay Control)



**M1-AIM-300**

Adresli Çıkış Modülü (Röle Kontrol) Güç 10-40V ,Ortalama Güç Tüketimi 120 µA, LED Güç Tüketimi 6mA (24V – hat), Entegre yalıtkan devreyle donatılmıştır, Röle çıkışı 30Vdc 2A , İşletim Isısı – 30°C ila 70°C , Azami nem %95 - yoğunlaşma olmadan , Boyutlar: 75x55x30mm , Ağırlık: 200g

### Adresli Çıkış Modülü (Siren Kontrol) Addressable Out Module (Siren Control)



**M1-AOM-350**

Güç 10-40V ,Ortalama Güç Tüketimi 120 µA, LED Güç Tüketimi 6mA (24V – hat), Entegre yalıtkan devreyle donatılmıştır, Röle çıkışı 30Vdc 2A , İşletim Isısı – 30°C ila 70°C , Azami nem %95 - yoğunlaşma olmadan , Boyutlar: 75x55x30mm , Ağırlık: 200g

### Adresli Giriş-Çıkış Modülü Addressable In-Out Module



**M1-ABM-350**

Adresli Giriş-Çıkış Modülü Güç 10-40V ,Ortalama Güç Tüketimi 120 µA, LED Güç Tüketimi 6mA (24V – hat), Entegre yalıtkan devreyle donatılmıştır, Röle çıkışı 30Vdc 2A , İşletim Isısı – 30°C ila 70°C , Azami nem %95 - yoğunlaşma olmadan , Boyutlar: 75x55x30mm , Ağırlık: 200g

### İZOLATÖR İzolator



**I1-A15-350**

İzole kısmı olmayan cihazlar ile birlikte kullanmak için İZOLATÖR , azami her 31 noktada, İzolatör modül tarafından "kesilebilecek" azami Vega Lite cihaz adedi: 31 panel, Loop gerilim aralığı: 15V ila 40V , Standby güç tüketimi: 90 µA - 24 V , İşletim ısı aralığı: -30 °C ila + 70 °C , Nem: %5 ila %85, Boyutlar 75 x 52 x 28 mm Ağırlık: 40 gram, Geçerli tel ölçüğü aralığı: 0.5 mm<sup>2</sup> ila 2.5 mm<sup>2</sup>

### Bölge Denetim Modülü Zone Control Module



**FDXMM015**

BÖLGE DENETİM MODÜLÜ Güç 10-40V ,Ortalama Güç Tüketimi 120 µA, LED Güç Tüketimi 6mA (24V – hat) , Kendinden kısa devre izalatörlü , Röle çıkışı 30Vdc 2A , İşletim Isısı: – 30°C ila 70°C , Azami nem: %95 - yoğunlaşma olmadan , Boyutlar: 87x87x23 mm , Ağırlık: 200g

# Yangın Alarm Sistemi Montaj Kılavuzu

## Fire Alarm Systems Installation Guide

### 1 Algılama Bölgeleri

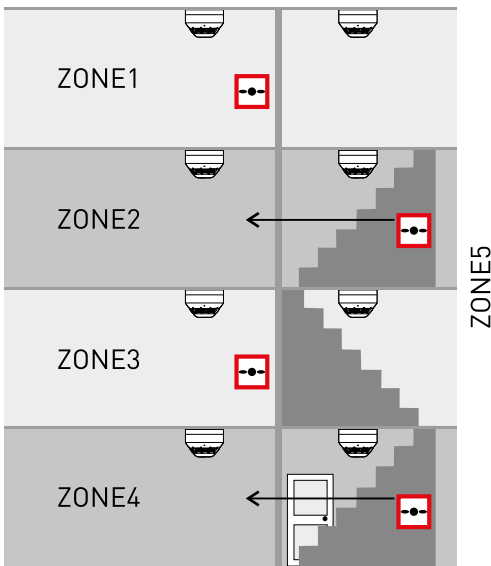
Bir yangın bölgesi, toplam kat alanı 300m<sup>2</sup>'den az olmadıkça en fazla 1 katı kapsamalıdır. Aynı yangın bölgesindeki boşluklar aynı bölgenin zonuna dahil edilmelidir. Bölgenin maksimum zemin alanı, yalnızca ihbar butonunu içeren ve 10000m<sup>2</sup>'ye kadar genişletilebilen bazı geniş açık plan alanları hariç olmak üzere, 2000m<sup>2</sup>'den yüksek olmamalıdır. İtfaiyecilerin bölgedeki yangın yerini görmeleri için maksimum arama mesafesi, alınan rota en kötü olası seçenek olduğu varsayılarak 60 metreden fazla olmamalıdır. Merdiven boşlukları sütunlar gibi dikey yapılar ayrı alan olarak düşünülmelidir. Merdiven içerisindeki ihbar butonu o zon ile ilişkili bölgeye bağlanmalı ve ideal olarak koridor çıkışı tarafına monte edilmelidir. Merdiven boşluğundaki otomatik sensörler, merdiven boşluğu algılama bölgesinin bir parçası olarak planlanmalıdır.

### 1 Detection Zones

A detection zone should cover no more than 1 storey, unless total floor area is less than 300m<sup>2</sup>. Voids in the same fire compartment should be included in the same floor zone. The maximum floor area of a zone should not be greater than 2.000m<sup>2</sup>, except for some large open plan areas that incorporate manual call points only, which can be extended to 10.000m<sup>2</sup>. The maximum search distance for the fire fighters to see the seat of the fire within a zone should not exceed 60m assuming the route taken is the worst possible option. Vertical structures like stairwells lift wells etc should be considered as separate zones.

A manual call point within a staircase should be connected to the zone associated with that floor and ideally be mounted on the accommodation side of the corridor exit.

Automatic sensors on the stairwell remain as part of the stairwell detection zone.



### 2 Manuel İhbar Butonlarının Yerleşimi

Tüm Manuel İhbar butonları, sistem ne olursa olsun şu şekilde olmalıdır:

Tüm kat çıkışlarında ve tüm çıkışlarda, yangın çıkışları olup olmadığına bakılmaksızın uygun noktalara. Doğrudan hat mesafesinin 30 metreyi geçmemesi gerektiği halde kaçış rotası tanımlanmamışsa, butona ulaşmak isteyen kimse 45 metreden fazla yol kat etmemelidir.

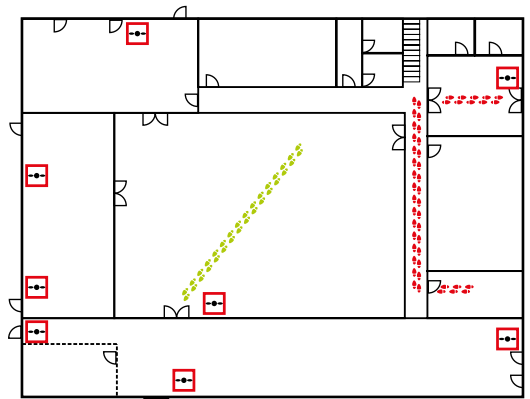
Hareketlilik sınırı olan veya hızlı bir yangın olasılığı varsa yukarıdaki mesafe sırasıyla 25 ve 16 metreye düşürülür. Mutfaklar gibi potansiyel yangın riski yüksek olan tüm alanlarda

Aşamalı tahliye planlandığında, ihbar butonlarının belirli bir bölgede tüm çıkışlar üzerinde yer alması gerekir. Zeminden 1,4 metre +/- 20 cm mesafede olmalıdır.

### 2 Sitting of Manual Call Points

All manual call points, whatever the system should be located as follows:

- On all storey exits and all exits to open air irrespective of whether they are designated fire exits.
  - Nobody should travel more than 45 meters to reach one, except if the exit routes are undefined in which case the direct line distance should not exceed 30 meters.
  - The above distances to be reduced to 25 and 16 meters respectively, if there are persons with limited mobility or there is a likelihood of rapid fire development.
  - In all areas with potential high fire risk such as kitchens etc.
  - Where phased evacuation is planned, call points will need to be sited on all exits from a particular zone.
- 1.4 meters + or - 200mm above the floor.



Manual Call Point Route of travel 45m max (defined) Route of travel 30m max (Undefined)

### 3 Duman Dedektörleri

Geleneksel olarak, 'nokta' tipi duman sensörleri optik veya iyonizasyon olmak üzere iki ana kategoriye girmiştir. Radyoaktif meteryaller barındırdığı için yeni Avrupa Direktifleri nedeniyle, iyonizasyon sensörleri kullanılmaz hale gelmiş ve yerine optik duman dedektörlerine bırakmıştır.

### 3 Smoke Sensors

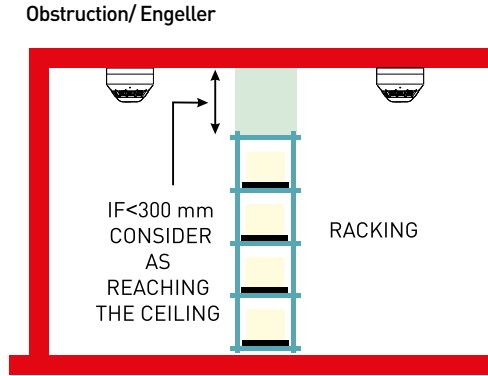
Traditionally, 'point' type smoke sensors have fallen into two main categories, optical or ionization. Due to new European Directives for the storage and transport of radioactive sources, ionization sensors are becoming less favorable and are being replaced by optical smoke detectors.

### A Engel veya Yüksek Raflar bulunan Mekanlar

Raf (ların) veya engellerin üstü ile tavan arasındaki boşluk 30cm 'den küçükse, duvar gibi davranın ve her koridorda dedektör montajı yapın.

### A Spaces with Obstructions or Racks

If gap between top of rack(s) or obstructions and the ceiling is less than 300mm then treat as wall and provide detection in each aisle.



### B Klima üniteli tavanlar

En sık görülen hatalardan birisi, klima veya havalandırma ızgarasının yanında bir duman dedektörü takmaktır. İkisi arasındaki minimum mesafe en az 1 metre ve mümkünse daha fazla olmalıdır.

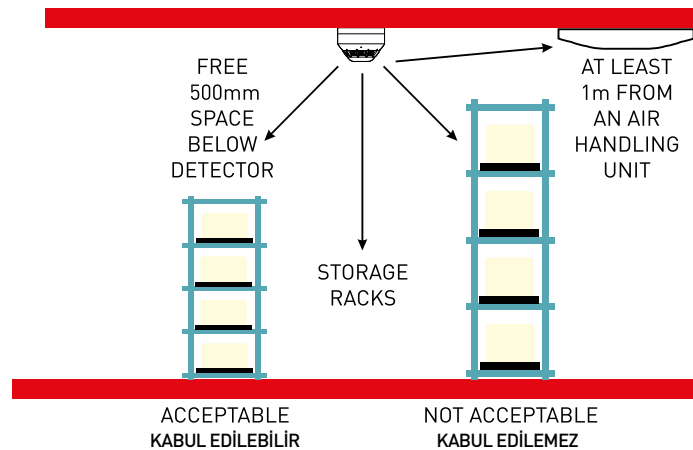
Bunun nedeni duman, klima açıldığında sensöre nüfuz etmede güçlük çekebilir.

Ayrıca, sensörün kontamine olması ve yanlış alarmlara neden olma riski daha yüksektir.

### B Ceilings with Air handling units

One of the most common mistakes is to mount a smoke sensor adjacent to the air conditioning intake or outlet grill. The minimum distance between the two should be at least 1 metre and further if possible. This is due to the fact that smoke may have difficulty penetrating the sensor when the air conditioning is switched on. Also there is a greater risk of the sensor becoming contaminated and giving rise to false alarms

Ceilings with other obstructions or Air Handling units etc  
Diğer engeller ve Klima Üniteleri vb. ile Tavanlar



# Yangın Alarm Sistemi Montaj Kılavuzu

## Fire Alarm Systems Installation Guide

### 4 Isı Dedektörleri

İki tip Dedektör vardır,ısı artış ve sabit sıcaklık. "Isı Artış Dedektörü" sıcaklıktaki ani bir artışa tepki verecek, ancak yangın durumunda sabit bir tepkiye sahip olacaktır. Isı Artış Dedektörleri , bir duman dedektörü kullanılmayan alanlar için en uygun dedektör tipidir.Yani Personel odaları gibi konumlarda kullanılabilir. Sabit sıcaklık ısı dedektörü belirli bir sıcaklığa sabitlenmiş bir algılama elemanına sahiptir, buna ulaşıldığında dedektör çalışır. Sabit sıcaklık dedektörü, Isı Artış Dedektörünün uygun olmadığı mutfaklar ve kazan dairesi için idealdir.

### 4 Heat Detectors

There are two main types, rate of rise & fixed temperature. "Rate of rise heat detectors" will respond to a sudden increase in temperature but also have a fixed element in case of a slow smoldering fire. Rate of rise detectors are most suitable for areas where a smoke detector is undesirable i.e. staff room. Fixed temperature heat detectors have a sensing element fixed at a particular temperature, when this is reached, the detector operates. Fixed temperature is ideal for kitchens, boiler room where a rate of rise heat detector would be unsuitable.

### 5 Alarm Sirenleri ve Görsel İkaz sağlayıcılar

Sirenler ve flaşörler Genellikle olası yangın durumunda çevredeki insanların uyarılması için tasarlanmıştır. Ancak nadiren de olsa sadece bina için korunma sağlandığı durumlarda, yangın kontrol paneline bitişik yada farklı noktalarda olabileceği gibi itfaiyecilerin de görebilmesi açısından ana girişinin hemen dışına monte edilmesi esastır. Siren ve Flaşörlerin sayısına ve yerine karar vermeden önce "Yangın Planı" nın veya yangına neyin sebep olacağını belirlemek önemlidir. Bina herhangi bir "yangın tahliye" düzenlemesine sahip değilse, tahliye prosedürleri uygulanması gerektiği durumlarda , örneğin alarm veya tahliye tonu gibi farklı alarm mesajlarının verileceği alarm durumlarını oluşturabilirsiniz.

### 5 Alarm sounders and visual alarms

Sounders and strobes are generally provided for systems designed to protect life. However on the rare occasion when only the property is being protected it is still essential to mount a sounder adjacent to the fire control panel as well as immediately outside the main entrance for the fire fighters. Before deciding on the number and location of sounder/visual, alarms it is important to establish what the 'Fire Plan' or cause and effect will be. If the building is not going to have a one 'out all' out arrangement the evacuation procedures must be established Once this is known you can then establish the alarm zone areas where different alarm messages may be given for example an alert or an evacuation tone.

-Son yirmi yılda yapılan araştırmalar, sesli yangın anonsu mesajı yerine , bir Siren yada elektronik flaşörlü siren tertibatının daha etkili bir yöntem olarak tercih edildiğini kanıtlamıştır.

-Research over the last twenty years has proven that a voice enhanced sounder is preferred to a bell or electronic sounder as people pay more attention to a spoken message

### 6 CO ve Doğal Gaz Dedektörü

Eğer Evinizde bir odaya CO ve Doğalgaz Dedektörü takmak isterseniz :

- Alarm, gaz kaynağından en fazla 1 m ile 3 metre mesafe aralığında ve gaz sızdıran cihazdan en fazla 1,85 m ile 3 metre mesafe aralığında olmalıdır.
- Alarm, tercihen herhangi bir duvarda, tavana en az 30cm mesafede yerleştirilmelidir.
- Bir duvara yerleştirilirse, CO ve Doğalgaz dedektörü mümkün olduğunca yüksek olmalı, ancak tavana 15cm mesafede olmalıdır.

CO ve doğalgaz dedektörü gaz kaynağından uzakta bir odada bulunuyorsa:

- Alarm, kişilerin nefes alabileceği mesafeler korunarak montajı planlanmalıdır.

(Tipik olarak tabandan 1,5 m ila 2 m yükseklikte ve yatağın yüksekliğindeki yatak odalarında)

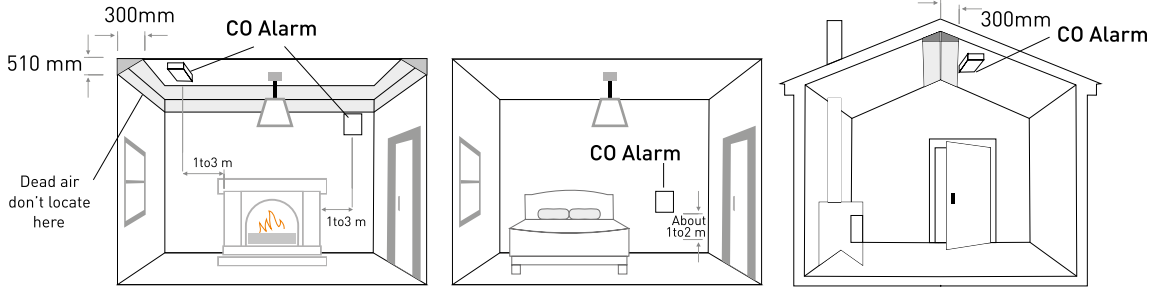
### 6 CO and Natural Gas Detector

If locating the CO alarm in a room with an appliance:

- The alarm should be located between 1m and 3m horizontally from the appliance and between 1.85m and 3m from the appliance
- The alarm should be located preferably on the ceiling, at least 300mm from any wall
- If placed on a wall, the CO alarm should be as high as possible but not within 150mm of the ceiling

If locating the CO alarm in a room remote from the appliance:

- The alarm should be located at a level similar to the breathing zone of the occupant (typically 1.5m to 2m above floor level and in bedrooms at the height of the bed)



Sistem ve Ekipmanlar, profesyoneller tarafından yılda bir kez düzenli olarak bakım uygulanmadığı sürece güvenilir olamaz.

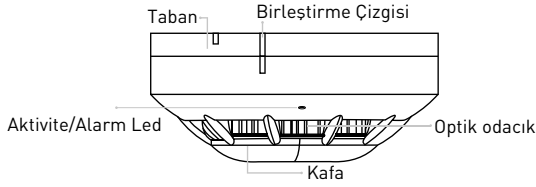
Systems and Equipment cannot be reliable unless properly maintained by professionals on a yearly basis

# Yangın Alarm Sistemi Montaj Kılavuzu

## Fire Alarm Systems Installation Guide

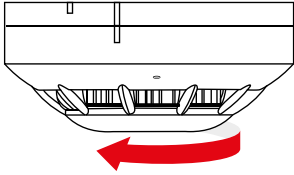
### DEDEKTÖR ANA PARÇALARI

Şekil 1 Dedektörleri ana parçaları



### Dedektörün kurulumu

Dedektörü takmak için, başlığı saat yönünün tersine yavaşça çevirin (Şekil 2)

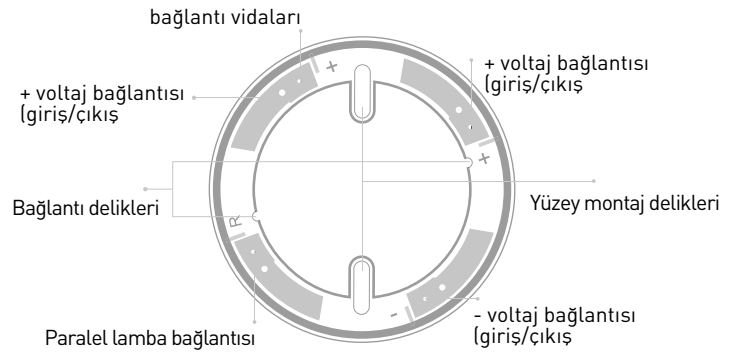


**A**

**B**

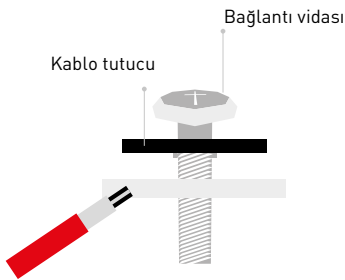
### Taban Bağlantısı

Şekil 3 Taban Bağlantı şekli



### Tabanı takma

1. Tabanı tavana iki vidayla sabitleyin
2. Kablo uçlarını bağlamak için bağlantı vidalarını saat yönünün tersine çevirin.
3. Kablo kapağını çıkarın ve kablo ucunu sağlamlaştırmak için kablo pabucu veya lehim kullanın.
4. Kablo tutucuların altına yerleştirin ve sabitlemek için bağlantı vidalarını saat yönünde çevirin (Şekil 4)

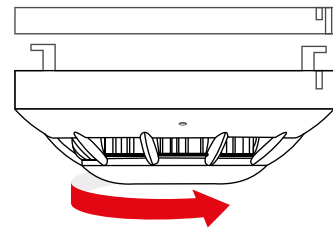


**C**

**D**

### Tabanı takma

Algılayıcı kafasını şekil 5'te gösterildiği gibi takın ve kafayı tabana sabitlemek için yavaşça saat yönünde çevirin



**NOT:** Dedektörü, inşaat atığı toz vb olumsuzluklardan iyice temizlenene kadar takmayın.

### Tipik bağlantı şeması

Şekil 6 tipik bağlantı şemasını göstermektedir

**E**

